

Instrukční manuál pro Tuya bluetooth dálkové ovládání

Specifikace

Napájení: DC3V (AAA x 2)

Rozměry: 150 x 39 x 17 mm

Hmotnost: 100 g

RF: 2,4 GHz

Dosah: 15 m (bez zábran)

Funkce tlačítek BT ovladače

Funkce 17 tlačítek jsou popsány dále.



ČÍSLO	NÁZEV	POPIS
1	Indikační (červené) světlo	
2	OFF	Vypnout
3	ON	Zapnout
4	Stmívání +	Zvýšení jasu. Krátký stisk, až 9 poloh, držení tlačítka = plynulá změna.
5	Stmívání -	Snížení jasu. Krátký stisk, až 9 poloh, držení tlačítka = plynulá změna.
6	CCT -	Změna teploty světla. Krátký stisk, až 10 poloh, držení tlačítka = plynulá změna.
7	CCT +	Změna teploty světla. Krátký stisk až 10 poloh, držení tlačítka = plynulá změna.
8	RGB	
9, 10, 11, 12	Zóny A / B / C / D	Slouží pro uložení svítidel do dané Zóny.
13	Scéna: Dobrou noc	
14	Scéna: Čtení	
15	Scéna: Práce	
16	Automatická změna módu	Scény dynamicky.
17	Časovač	Krátký stisk, 15, 30, 60 minut jako cyklus. Držením tlačítka (3 s) zrušíte čas uzavření.

Párování ovladače a svítidel do aplikace Tuya Smart v telefonu

Před používáním dálkového ovládání je nutné ovladač a všechna svítidla, která chceme ovladačem řídit, napárovat do aplikace Tuya Smart nebo Smart Life v telefonu.

Tento návod Vás provede párováním dálkového ovladače i svítidel.

Stáhněte si aplikaci Tuya Smart nebo Smart Life z Google Play nebo App Store do svého telefonu.

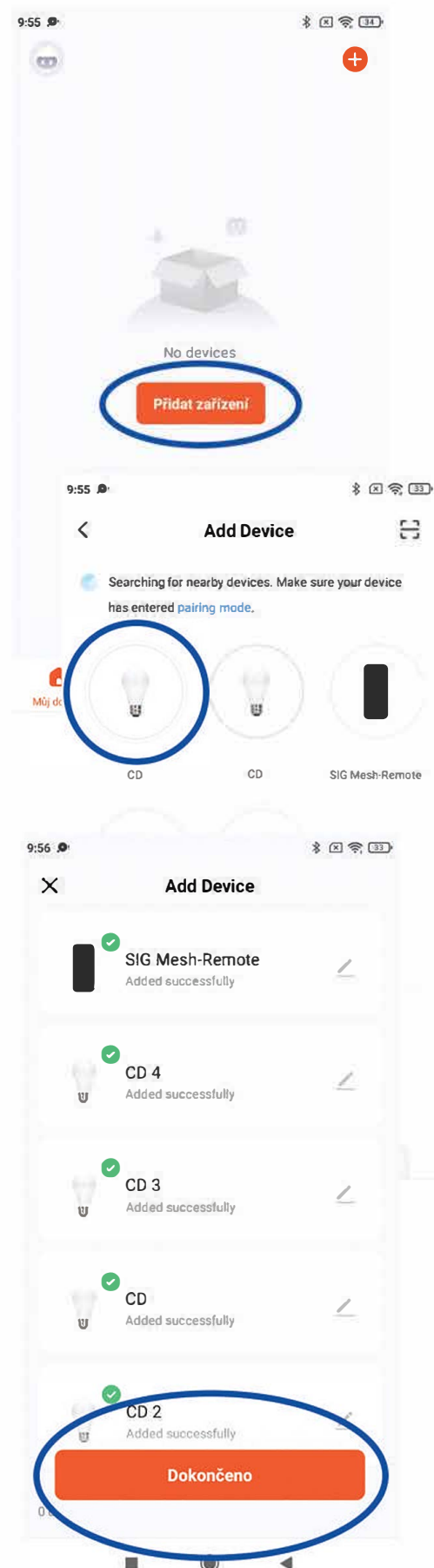
Dálkový ovladač ponechejte vypnutý. Svítidlo, které chcete spárovat, je nutné několikrát zapnout a po 3 sekundách vypnout, aby se aktivoval párovací mód (svítidlo bude blikat).

Krok 1 - Otevřete si aplikaci a klikněte na tlačítko + nebo **Přidat zařízení**. Pokud použijete tlačítko +, zvolte možnost „Add device“, tedy přidat zařízení.

Krok 2 - Po načtení zařízení klikněte na libovolné z nich.

Krok 3 - Stiskněte tlačítko **Dokončeno**.

Krok 4 - Přidejte dálkové ovládání stejným způsobem. Klikněte na tlačítko +, dále Add device. Na dálkovém ovladači stiskněte zároveň tlačítko ON i OFF a držte, dokud se nezobrazí v aplikaci ikona dálkového ovladače. Poté opět potvrďte tlačítkem **Dokončeno**.



Vložení svítidel do skupin A / B / C / D na dálkovém ovladači

Krok 5 - Klikněte na ikonu dálkového ovladače.

Krok 6 - Vyberte požadovanou skupinu, do které chcete svítidlo/ svítidla vložit.

TIP: Každé svítidlo může být opakovaně vloženo do více skupin. Každé svítidlo může řídit max. 8 dálkových ovladačů. Pokud je v párovacím módu více svítidel, je možné je párovat současně.

Krok 7 - Vyberte svítidlo/a, které chcete vložit do zvolené skupiny. Vybraná svítidla skočí nahoru do výběru a po pravé straně se zobrazí znaménko „-“ v červeném kroužku.

Krok 8 - Potvrďte výběr klepnutím na **Uložit**. Svítidlo je zdárně uloženo do dané skupiny na dálkovém ovladači. Nadále můžete toto svítidlo ovládat již jen dálkovým ovladačem.

TIP: Pokud si přejete svítidlo odstranit z dané skupiny, vždy ho musíte od párovat v aplikaci Tuya Smart nebo Smart Life ve svém mobilním telefonu. A to přímo v dané skupině klepnutím na znaménko „-“ v červeném kroužku.

